

FALCO-FIX300

Beschreibung: Ein Zweikomponenten-Injektionssystem für chemische Verankerung. Eine Formulierung aus Vinylesterharz mit sehr hoher Haftfestigkeit, die hauptsächlich zur Verankerung von Gewindestangen und Bewehrungsstäben in Beton entwickelt wurde. Wird für strukturelle Anwendungen mit hoher Leistung verwendet, bei denen das Laden kritisch ist.

- Eigenschaften:**
- Geeignet für hohe Belastungen in Standardring und Einbettungen.
 - Schnelle Arbeitszeiten für frühes Laden in zeitkritischen Anwendungen.
 - Styrolfrei, daher Einsatz in geschlossenen Räumen erlaubt.
 - Verwendung in nassen oder überfluteten Umgebungen.
 - Hohe Haltbarkeit, Chemikalienbeständigkeit.
 - Verwendet für Bolzen und Rebar.
 - 10:1 Harz in einer Vielzahl von Kartuschenarten erhältlich.
 - Befestigungen in Beton, Holz oder anderen hochfesten Materialien.



- Zulassungen:**
- 12/0024 - ETA Option 1 Gebrochener Beton / TR029. Beinhaltet überflutete
 - Löcher und nasse und trockene Betonbedingungen.
 - 14/0057 - ETA TR023 Nachinstallierte Rebar-Installationen.
 - C2 Seismische Genehmigung - ausstehend.
 - CE Certified 1404-CPR-2583 - ZAG, Solvenia.
 - R240 Brandprüfbericht SIGGMA.
 - Entspricht der vorläufigen Hinweise der Highways Agency 104/15.
 - WRAS Zugelassen für die Verwendung mit trinkbarem Trinkwasser* Zulassung
 - LEED geprüft 2009 EQ c4.1 SCAQMD rule 1168 (2005.) ..
 - VOC A+ Bewertung (flüchtiger organischer Inhalt).



Technische Daten

Basismaterial	Vinylesterharz	Druckfestigkeit	73 N/mm ² , EN ISO 604
Farbe	grau	Lagerung	18 Monate ab Herst.

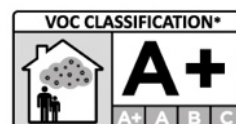
Verarbeitungs- und Aushärtungszeiten: (Kartuschentemperatur 20°C)**

Temperatur des Untergrundmaterials	-10°C**	-5°C**	+5°C	+15°C	+25°C	+35°C
Verarbeitungszeit (min.)	50'	40'	20'	9'	5'	3'
Aushärtungszeit (min.)	240'	180'	90'	60'	30'	20'
Aushärtungszeit (min.) feucht	x2	x2	x2	x2	x2	x2

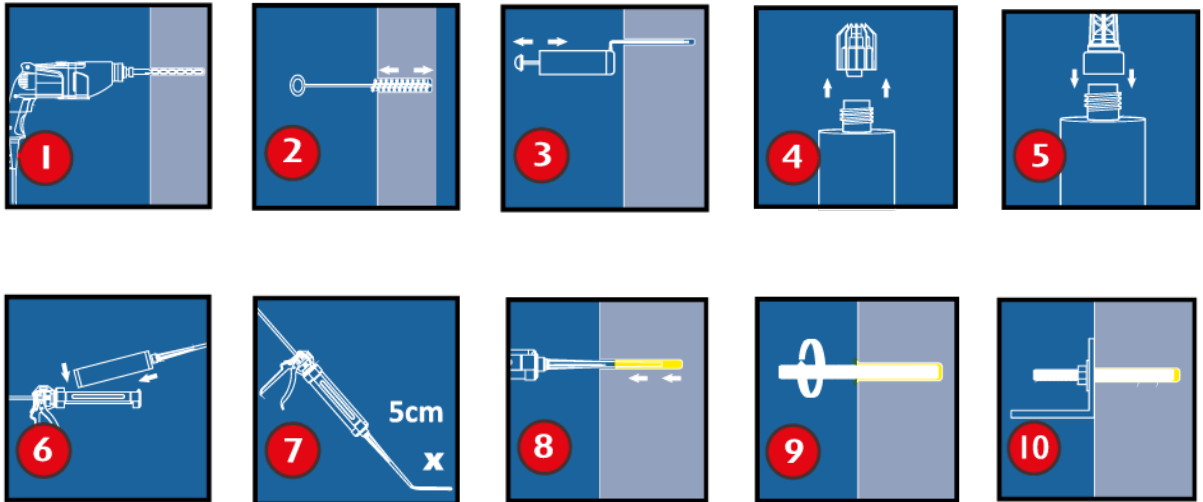
Auszugswerte bei Standard-Verankerungstiefen

Stahlgüte 5.8 / Beton, ck Kubik = 25N/mm ² (C20/25)						
Abmessung	Empfohlene Last		Achsabstand (S _{cr,N})	Bohrloch Ø	Anbauteil Ø	Verankerungstiefe
	Zuglast (N _{rec})	Querlast (V _{rec})	(mm)	(mm)	(mm)	(mm)
M8	9.07	5.14	160	10	9	80
M10	14.36	8.57	200	12	12	90
M12	20.86	12.00	240	14	14	110
M16	32.31	22.29	320	18	18	125
M20	49.85	34.86	400	24	22	170
M24	63.33	50.29	460	28	26	210
M30	86.71	81.43	560	35	32	280

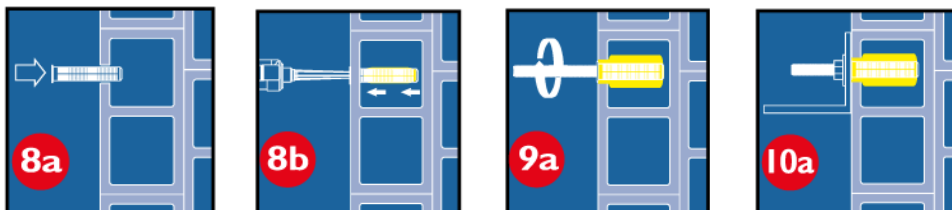
Zulassungen:



Montage Beton:



Montage Mauerwerk:



Lieferform: 12 Kartuschen à 300ml / Karton

Lagerhaltung: Dieses Produkt muss bei einer Temperatur zwischen 5°C und 25°C gelagert werden. Direkte Sonneneinstrahlung vermeiden. Die Haltbarkeit liegt bei 18 Monaten nach Herstellungs-Datum.

Unsere technischen Richtlinien sollen nach bestem Wissen beraten, sie beruhen auf zuverlässigen Versuchsreihen und praktischen Erfahrung. Die darin enthaltenen Angaben und Daten halten wir für zuverlässig, sie sind aber unverbindlich. Vor einer Verwendung dieses Produktes sind entsprechende Eigenversuche vorzunehmen, um sicherzustellen, dass das Produkt die geforderten Bedingungen erfüllt. Es gilt das jeweils neueste Produktdatenblatt, das von uns angefordert werden sollte. Im Übrigen verweisen wir auf unsere allgemeinen Geschäftsbedingungen.